



**T.C.  
ATATÜRK ÜNİVERSİTESİ**

**TOPLUMSAL DUYARLILIK PROJELERİ UYGULAMA VE ARAŞTIRMA MERKEZİ**

**“KARİYER YOLUM: EBE ADAYLARINA DANIŞMANLIK”**

**Proje Kodu: 6148E4AFACB58**

**SONUÇ RAPORU**

**Proje Yürütücüsü:**

Arş. Gör. Dr. Funda ÇİTİL CANBAY  
Sağlık Bilimleri Fakültesi

**Araştırmacılar:**

Furkan CANBAY

Aralık, 2021

ERZURUM

## İÇİNDEKİLER

Önsöz .....	2
Özet .....	3
Abstract .....	4
Materyal ve Yöntem .....	5
Proje Uygulamasına Ait Görseller.....	7
Sonuçlar .....	20

## ÖNSÖZ

Türkiye'de ebelik mesleğinin kariyer gelişimine yönelik gelişmeler incelendiğinde; 19. yüzyıldan itibaren usta çırak ilişkisi var iken, formal eğitime; 1982 yılında lise, 1996 yılında lisans, 2003 yılında yüksek lisans, 2012 yılında doktora düzeyinde eğitimler başladığı bilinmektedir. Ebelerin kariyer tercihleri de zaman içinde şekillenmiştir.

Bilindiği gibi kariyer tercihleri meslek eğitiminin tercih edilmesiyle birlikte başlar. Türkiye'de yeterli sayıda ebe akademisyen olmaması nedeniyle ebelik eğitimi çoğunlukla hemşirelik ve tıp bilim dallarındaki öğretim elemanları tarafından yürütülmektedir. Ebelik öğrencileri kariyer planlaması yaparken danışmanlık alabilecekleri bir kaynak bulmada zorlanmaktadırlar. Öte yandan halen Türkiye'de yeterli sayıda ebe akademisyen bulunmamaktadır. Türkiye'de çoğunlukla sağlık bilimleri fakülteleri bünyesinde bulunan ebelik bölümlerinde genel anlamda kariyer danışmanlığı hizmeti sunabilecek herhangi bir birim bulunmamaktadır. Öğrenciler çoğunlukla zaman kısıtlılığı bulunan yoğun danışmanlarına kariyer planları hakkında bilgi almaya çalışmaktadırlar. Genel olarak sağlık bilimleri fakültelerinde kariyer danışmanlığı hakkında bir hizmet gereksinimi bulunmaktadır.

Bu projenin sonuçları öğrencilerin mezuniyet sonrası kariyer tercihlerinde streslerini kontrol ederek ve zaman kaybı olmadan karar vermelerini kolaylaştırabilir. Ayrıca bu proje ile ebelik eğitimi veren kurumlarda kariyer danışmanlığı komite ve birimlerin kurulması hususunda farkındalık sağlamayı umut ediyoruz.

## ÖZET

"KARİYER YOLUM: EBE ADAYLARINA DANIŞMANLIK" projesi ile ebelik bölümünde öğrenim gören ebe adaylarına ulaşmak, proje kapsamında uygun online programlar kullanmak, lisansüstü eğitim ya da kariyer planlarında bilgi sağlamak ve farkındalık kazandırmak amaçlanmıştır.

Proje onaylandıktan sonra Atatürk Üniversitesi Ebelik Bölümü Öğrencileri'ne online programlar ile ulaşılacak ve broşür dağıtılmıştır. Proje online programlarda yüz yüze gerçekleştirilerek öncelikle ebe adaylarının ebelik bölümünü tercih etme nedenleri, kariyer planları, ilgi alanları sorgulanacak ve soruları cevaplanmıştır. Sonrasında hazırlanan sunumlarla kariyer olanakları, sınavlar, fırsatlar ve kariyer seçenekleri aktarılmıştır. Görüşmeleri sıcak tutmak için motive edici sözler ve müzikler dinletilmiştir. Görüşmeler sohbet ortamında yürütülmüştür. Kariyer engeli olarak İngilizce'ye sempati kazandırmak için ekip üyelerinden alanında uzman bir akademisyenle görüşmeleri online bir programda sağlanmıştır ve öğrencilerin İngilizce'ye yönelik korkuları, önyargıları ve bireysel olarak İngilizceyi nasıl geliştirebilecekleri hakkında soruları cevaplanmıştır. Bilindiği gibi kanıta dayalı bilgilere ulaşmada İngilizce bilmek önem taşımaktadır. Diğer oturumlarda kariyer yolunu oluştururken: Hedef belirleme, çalışılacak departmanı seçme, öz değerlendirme ve hareket planı oluşturma aşamaları izlenmiştir.

Bu proje Atatürk Üniversitesi Toplumsal Duyarlılık Projeleri tarafından desteklenmiştir.

**Anahtar Kelimeler:** Kariyer, ebelik, öğrenciler, lisansüstü eğitim, tercih.

## **ABSTRACT**

With the "MY CAREER PATH: CONSULTANCY TO CANDIDATES" project, it is aimed to reach midwife candidates studying in the midwifery department, to use appropriate online programs within the scope of the project, to provide information and raise awareness in their graduate education or career plans.

After the project is approved, Atatürk University Midwifery Department students will be reached through online programs and brochures have been distributed. The project was carried out face-to-face in online programs, and first of all, the reasons for choosing the midwifery department, career plans, and interests of midwife candidates were questioned and their questions were answered. Career opportunities, exams, opportunities and career options were presented with the presentations prepared afterwards. Motivating words and music were played to keep the discussions warm. Interviews were conducted in a chat environment. In order to gain sympathy for English as a career barrier, interviews with an expert academic from the team members were provided in an online program and students' questions about English language fears and prejudices and how they can improve their English individually were answered. As it is known, it is important to know English in accessing evidence-based information. In the other sessions, while creating the career path: The stages of setting goals, choosing the department to work, self-evaluation and creating an action plan were followed.

This project was supported by Atatürk University Social Awareness Projects.

**Keywords:** Career, midwifery, students, postgraduate education, choice.

## MATERYAL VE YÖNTEM

### Araştırmanın Türü

Gerçekleştirilen proje bir Toplumsal Duyarlılık Projesi'dir.

### Araştırmanın Yapıldığı Yer ve Zaman

Proje ekibi tarafından 15.10.2021-14.12.2021 tarihleri arasında Atatürk Üniversitesi Sağlık Bilimleri Fakültesi Ebelik öğrencileri ile iki online toplantı olarak gerçekleştirilmiştir. Proje kapsamında talep eden ve çekingen bazı öğrencilere de bireysel kariyer danışmanlığı ve kariyer planlama hizmeti verilmiştir. Talep eden ebelik bölümü öğrencilerine bireysel kariyer danışmanlığı hizmeti sürdürülecektir.

### Projenin Uygulanışı

Projenin uygulanması için danışmanlık toplantıları, proje başvuru sürecinde belirlendiği gibi online zoom programı üzerinden verilmiştir. Bu kapsamda 2 kez kariyer toplantısı yapılmış olup, öğrencilerden kendi kariyer planlarını yapmaları istenmiştir. Talep üzerine bireysel danışmanlık almak isteyen öğrencilere bireysel kariyer danışmanlık hizmeti ve bireye özgü tavsiyeler sunulmuştur. Genel olarak kariyer danışmanlığı oturumlarında ve bireysel kariyer danışmanlıklarında kariyer yolunu ilkesi göz önünde bulundurulmuştur. Kariyer yolu aşamaları sırasıyla bireye özel; hedef belirleme, çalışılacak departmanı (bölüm, servis, aile sağlığı merkezleri, üniversite hastaneleri, devlet ve şehir hastaneleri, üniversite, kurum vb.) seçme, öz değerlendirme ve hareket planı oluşturma aşamaları izlenmiştir.

Projenin uygulandığı Atatürk Üniversitesi Sağlık Bilimleri Fakültesi Ebelik Bölümü öğrencileri proje ekibi tarafından proje tanıtımı için bir broşür hazırlanmış mail yolu ile ve WhatsApp programı ile ebe adayları projeye katılmaya davet edilmiştir. Proje ile ilgilenen gönüllü ve istekli öğrenciler bir WhatsApp grubunda toplanmıştır. Proje ekibi ve öğrencilerin uygun olduğu bir tarihte öğrencilere randevu verilmiş ve ilk oturum online zoom toplantı programında gerçekleştirilmiştir. İlk oturumda meslek, iş, kariyer ve kariyer danışmanlığı kavramları üzerinde durulmuştur. İlk oturumda ebelik bölümü öğrencilerine ebelik bölümünü tercih nedenleri ve gelecekte beklenenleri sorulmuştur. Kariyer yolu projesi esnasında proje yürütücüsü Arş. Gör. Dr. Funda Çitil Canbay kariyer danışmanlığı hakkında bir power point sunumu gerçekleştirmiş olup, sunum esnasında öğrencilerden geçmiş, şimdiki ve gelecek zamana yönelik zihinsel bir canlandırma yapmalarını istemiştir. Bu canlandırma öğrencilerin

kendi senaryolarını idrak ettiği bir televizyon dizisinin başrol oyuncusu olarak düşünmeleri sağlanmıştır. Öğrencilerden alınan geri dönütlerde öğrencilerin geçmiş olarak bazı hedeflerine ulaştıklarını bazılarının ise ulaşamadıkları anlaşılmıştır. Öğrencilerin çoğunluğu zihinsel canlandırmada dizinin finalinin olumlu biteceği ve amaçlarına büyük oranda ulaşacakları konusunda hemfikirdiler. Öte yandan öğrencilerden birer kariyer planı günlüğü yazmaları istenmiştir.

Proje kapsamında proje ekibindeki diğer araştırmacı Öğr. Gör. Furkan CANBAY tarafından yine online bir toplantıda İngilizce öğrenmenin önemi, İngilizce bilmenin avantajları ve İngilizceyi geliştirme konusunda bazı önerilerde bulunmuştur. Ayrıca bu toplantıda öğrencilerin İngilizce kurs ve sınavları hakkında soruları cevaplanmıştır. Projenin ilk oturumunda yine yürütücü tarafından öğrencilerin soruları cevaplanmış ve kariyer yoluna ulaşmada öğrencilere bir hafta boyunca kariyer planlarını ve hedeflerini oluşturmada günlük tutmaları istenmiştir. İlk oturum sonunda bazı öğrencilerin soruları yanıtlanmıştır. Öz değerlendirmede öğrencilerden zayıf ve güçlü yanlarını göz önünde bulundurmaları istenmiştir.

Kariyer yolu için ikinci oturum ilk oturumdan bir hafta sonra yapılması kararlaştırılmış ve ebelik öğrencilerinin uygun olduğu bir tarihte ve saatte öğrencilere randevu verilmiştir. İkinci oturum da online bir programda gerçekleştirilmiş olup, bu oturumda motivasyon etkinlikleri, rahatlatıcı müzikler ve yoga müzikleri eşliğinde yoga nefes egzersizleri ile stresi ya da öfkeyi kontrol altına alma teknikleri üzerinde durulmuştur. İlk oturuma katılmayan öğrencilere ilk oturum özetlenmiş olup, kariyer yolu aşamaları hakkında bilgi verilmiştir. Motivasyon aktivitesi esnasında motive edici müzikler esnasında öğrencilere motive edici telkinler yapılmıştır. İkinci oturum sonunda öğrencilerin lisansüstü eğitimlere başvuru, ebelikte lisansüstü eğitimlerin kapsamı, yüksek lisans ya da doktora eğitim süreleri, lisansüstü eğitim yapmanın avantajları, akademisyen olmak için gereken kriterler, lisansüstü eğitim yapmanın ebelik mesleğine katkısı, yurt dışında ebelik ve ebelerin çalışma ve maaş imkânları hakkında soruları yanıtlanmıştır. Ebe adayları KPSS, ALES, YÖKDİL, YDS ve benzeri sınavlar hakkında bilgi almıştır. Öte yandan proje yürütücüsü tarafından lisansüstü eğitimler, mülakatlar ve lisansüstü eğitimlerin amaçları hakkında da bilgiler sağlanmıştır. Öğrencilerin bilgi ihtiyaçları doğrultusunda yüksek lisans ve doktora seçenekleri hakkında da bilgi sağlanmıştır. Talep eden öğrencilere bireysel kariyer danışmanlığı verilmiştir. Bunun için hem öğrenci hem de araştırmacılar uygun saatlerde telefon ya da online olarak görüşme sağlamıştır.

Proje başlangıcında bu proje online olarak tasarlandığı için çalışma ekibi proje

biriminden herhangi bir ücret talep etmemiş olup, ebelik öğrencilerine verilen danışmanlık hizmeti tamamen ücretsiz olarak gerçekleştirilmiştir. Proje için tasarlanan broşür yürütücü yazar tarafından tasarlanmıştır. Projede kullanılan sunum hem yürütücü hem de araştırmacı tarafından hazırlanmıştır.

Proje toplantılarının bitiminde öğrencilerden olumlu dönütler alınmıştır ve öğrencilerin ifadelerine göre fakültelerinde bir kariyer danışmanlığı kulübüne gereksinim duymaktadırlar. Kariyer danışmanlığı projesine gönüllü olarak katılan öğrencilerin akademisyenlik, lisansüstü eğitimler ve çalışmak istedikleri departmanlar hakkında ilgiye ve bilgi desteğine gereksinim duydukları belirlenmiştir. Öte yandan ebelik bölümü öğrencileri aktif bir “English Corner” birimine gereksinim duydukları anlaşılmıştır. Çünkü ebelik öğrencileri aktif olarak İngilizce konuşma ortamına ya da imkanına sahip değillerdi. Proje çalışmaları süresince ve proje tamamlandıktan sonra kariyer danışmanlığı almak isteyen öğrencilere bireysel kariyer danışmanlığı sağlanmıştır. Ayrıca talep oldukça bireysel kariyer danışmanlığı hizmeti sürdürülecektir.



## PROJE UYGULAMASINA AIT GÖRSELLER

Tasarlanan projeye davet broşürü/afişi



Tasarlanan projeye davet broşürü/afişi



**HAKKIMIZDA**

"KARIYER YOLUM: EBE ADAYLARINA DANIŞMANLIK" projesi ile ebeklik bölümünde öğrenim gören ebe adaylarına ulaşmak, proje kapsamında uygun online programlar kullanmak, lisansüstü eğitim ya da kariyer planlarında bilgi sağlamak ve farkındalık kazandırmak hedeflenmiştir.

**Kariyerinizi Planlarken Umutsuzluğa Kapılmayın**

**HİZMETLER**

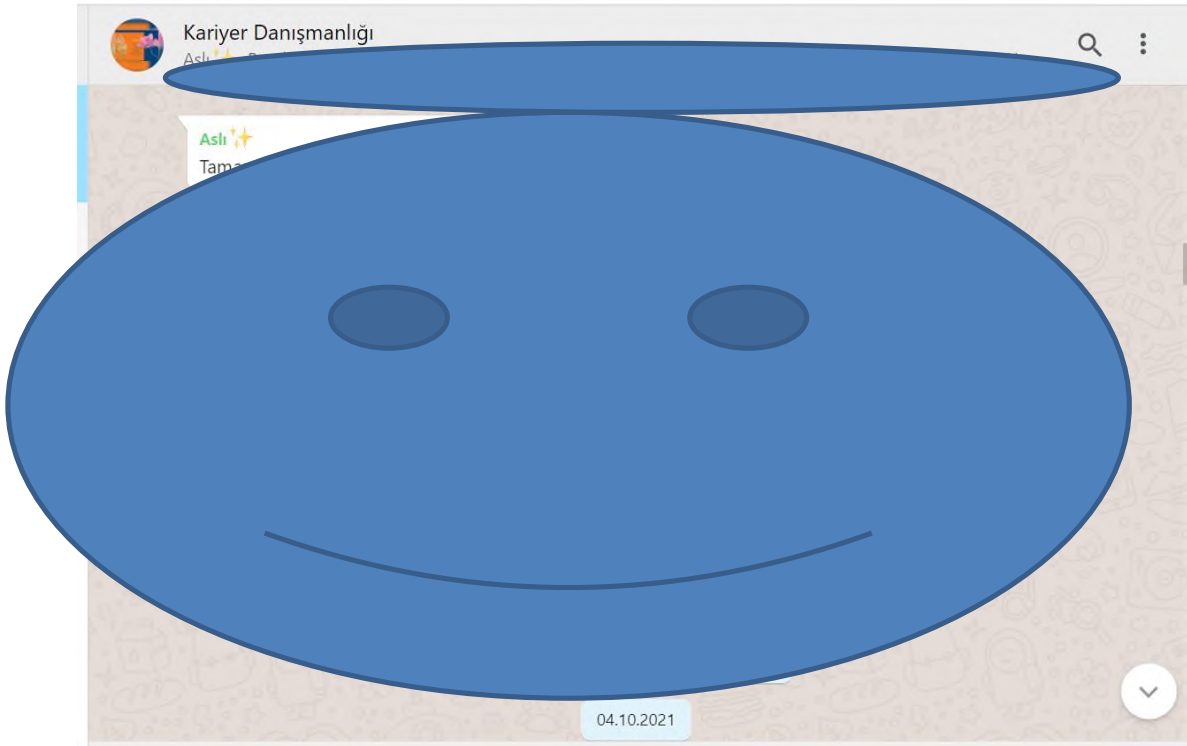
Ücretsiz online kariyer danışmanlığı, soru cevap oturumları, öz değerlendirme oturumları, motivasyon oturumları, beklentiler , yabancı dilimi nasıl geliştirebilirim (tüyolar), hangi sınavlara girmeliyim,

Mezuniyet sonrası kariyer tercihlerinde streslerini kontrol ederek ve zaman kaybı olmadan karar verme imkanı

**PLATFORMLAR**

Kariyer yolu: Hedef belirleme, çalışılacak departmanı seçme, öz değerlendirme ve hareket planı oluşturma aşamaları

Proje toplantısının planlanması için kurulan WhatsApp grubu



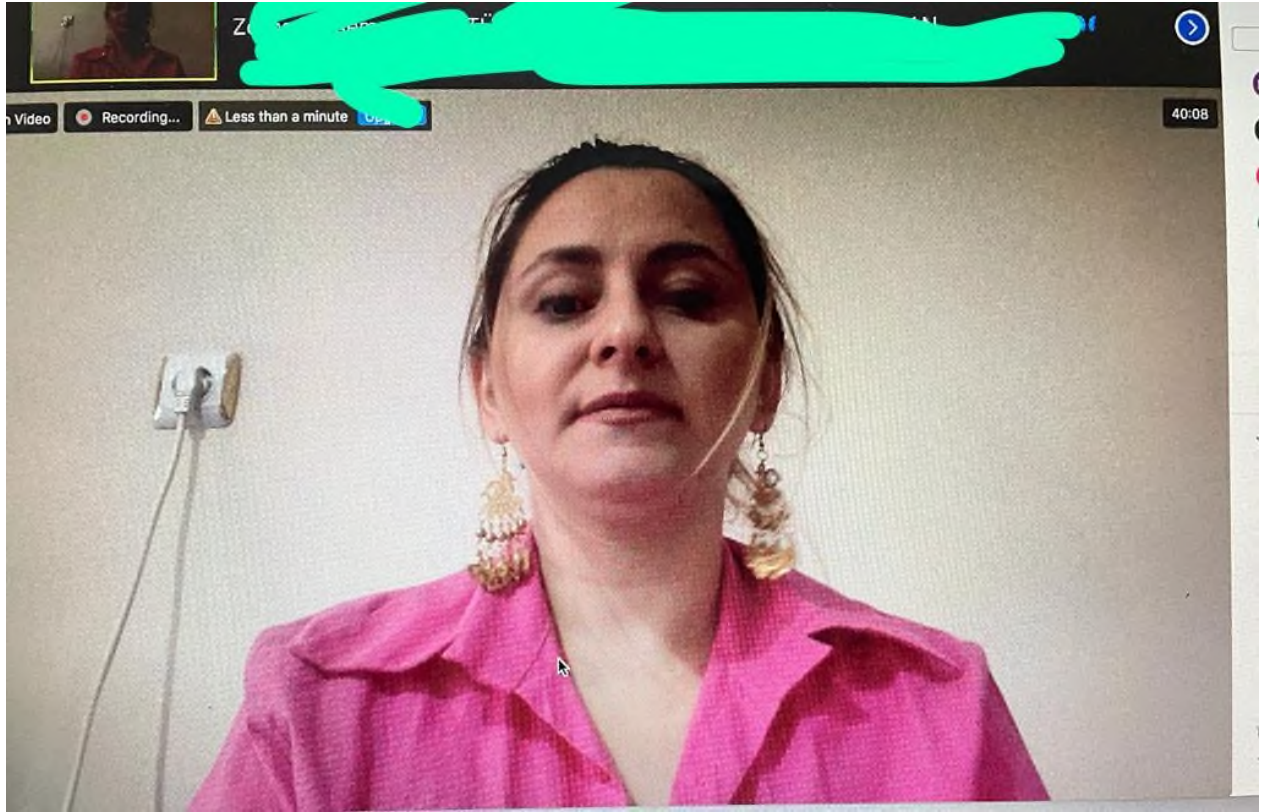
Talep üzerine bazı öğrencilere bireysel kariyer danışmanlığı verildi. Pandemiden dolayı tercihen telefonda ve online programlarda bireysel danışmanlık sürdürüldü.



Projenin ilk oturumunun uygulandığı online ortam

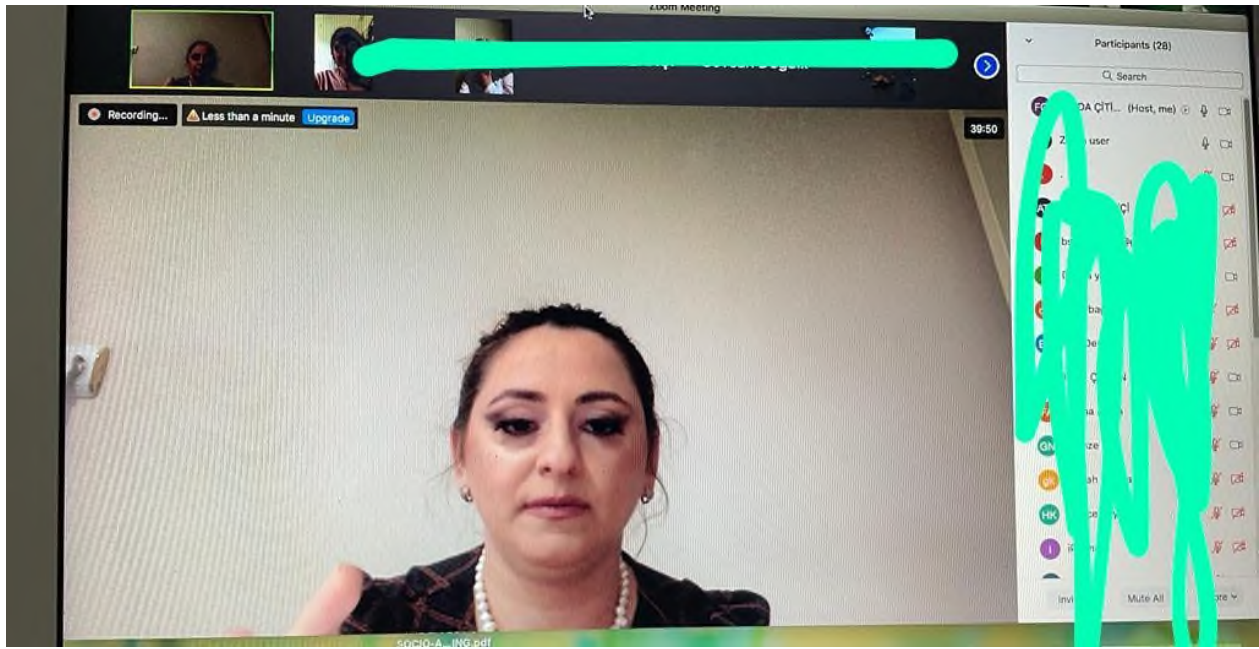






Projenin ikinci oturumunun uygulandığı online ortam

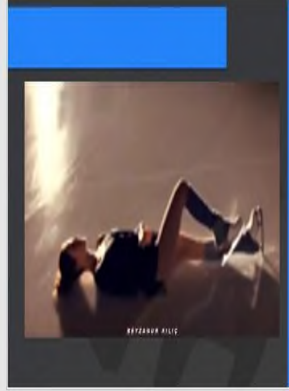




## Projede kullanılan sunum



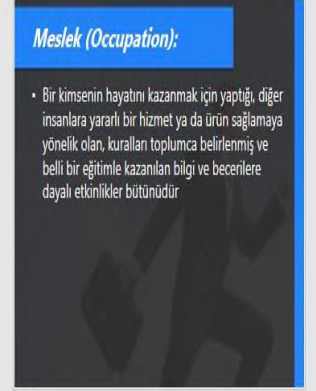
1



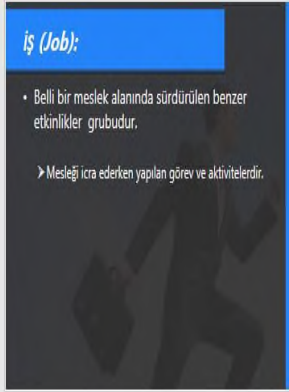
2



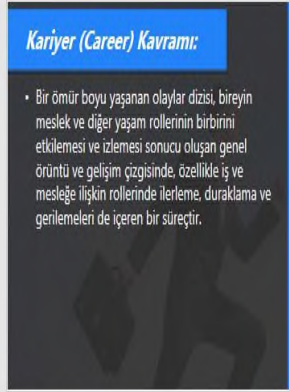
3



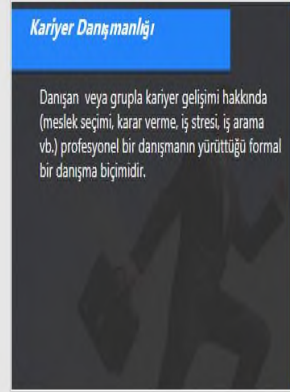
4



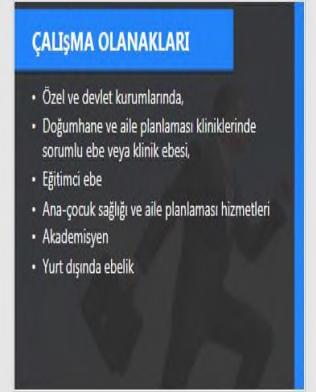
5



6



7



8



## ALMANYA'DA EBELİK

- Şu anda ebeler, kimiklere bağlı olan ebelik okullarında üç yıllık bir eğitimi geçiriyorlar. Kuramın yanı sıra doğum odalarında, lohusalık istasyonlarında, çocuk kliniğinde ve ameliyathanede uygulama deneyimleri ediniyorlar.
- 2020 yılından itibaren meslek eğitimi, üniversitede bir lisans eğitimine dönüştü. O zaman ebe adaylarının bu eğitime başlayabilmek için ya lise mezunu olmaları ya da meslek yüksekokulunda okumak için yeterlik belgesine sahip olmaları gerekiyor.

9

## KANADA'DA EBELİK

- 3 Adımda Kanada Ebeliği Sertifikasyonu
- I. Adım: Kanada Ebeliği Sertifikasyonu tamamlamak
- Kanada'da ebeliği eğitimi almayı bitiren Kanada'da ebe olarak çalışabilmek için Multi-jurisdictional Midwifery Bridging Program (MMBP) tarafından düzenlenen denklik programını tamamlaması gerekir.
- II. Adım: Canadian Midwifery Council (CMRC) sınavını geçmek
- Bridging Program tamamlayan kişiler (CMRC) tarafından düzenlenen Canadian Midwifery Registration Examination (CMRE) sınavına girmeye hak kazanır. Bu sınavın başarı ile tamamlanması halinde ilgili eyalet meslek odasına kayıt işlemlerine başlanabilir.
- III. Eyalet meslek odasına kayıt işlemlerini tamamlamak
- MMBP ve CMRC sınavlarına başarı ile tamamlayan kişiler çalışmak istedikleri eyaletteki ilgili meslek odasına başvurularını ilgili sertifikasyon biriminin tamamlayabilir. Aşağıdaki linke tıklayarak, başvurduğunuz eyalete geçerli olan kayıt şartlarını öğrenebilirsiniz.

10

## UYGULAYALIM

- Geçmişten geleceğe doğru yaşamımızı gözden geçirmeye hazır mıyız?
- Bir televizyon dizisi olarak HAYATIM
- Yaşamınızın bir dizi olacağını düşünün. Bu diziyi hangi adı verirsiniz?

11

## DİZİNİN BÖLÜMLERİ

- Dizi (hayatınızı) belli bölümlere ayırırsanız kaç bölüme ayırırsınız? Neye göre ayırırsınız? Her bölüme bir ad verin (ve hangi yaşları/ dönemi kapsadığını belirtin)
- Her bölüme ilişkin yaşadıklarınızdan öğrendiğiniz üç önemli yaşam dersi ne oldu? Düşünüp yazınız...

12

## GELECEK BÖLÜMLER

- Dizinin henüz yazılmamış olan "gelecek bölümü"nü yazın;
- Yaşamınızın bundan sonrası nasıl olabilir? Gelecek bölümün nasıl bir bölüm olmasını istersiniz? Dizi nasıl tamamlanırsa hoşunuza gider?

13

## "Ne yapmalıyım?"

- Gelecek bölüm için yapmanız gereken (öğrenme/değişim/gelişim) 3 önemli sorumluluğunuz ne olabilir? Üç önemli şeyi belirleyin.

14

## DEĞERLENDİRME

- Yaşamınızı gözden geçirmek nasıl bir duygu?
- Neler farkettiniz?
- Geleceğe yönelik planlarınız neler?
- Bunları gerçekleştirmek için ne yapmalıyız?

15

## KARİYER YOLU

- Neden buradasınız ve ne arıyorsunuz?
- **Merak Eden Ebe Olmak**
- Hedef belirleme,
- Çalışılacak departmanı seçme,
- Öz değerlendirme
- Hareket planı
- Stresimi nasıl kontrol etmede nefes egzersizi
- Kariyer günlüğüm
- Neden İngilizce öğrenmeliyim?

16

## Neden İngilizce öğrenmeliyim

- Daha fazla iş imkanı
- Daha eğitilmiş olursun
- Orijinal eserleri okuyabilirsin
- Yurtdışına kolaylıkla seyahat edebilirsin
- Küresel bir dil öğrenmiş olursun
- Kültürü öğrenirsin
- Bilimsel konuları daha iyi anlayabilirsin
- Özgüvenini artırabilirsin
- Beynini çalıştırmış olacaksın

Projede yoga nefesi kullanırken kullanılan fon müziği



Projede motivasyon görüşmeleri kullanırken kullanılan müzik örneği





## SONUÇLAR

Proje fakültesi olarak belirlenen Atatürk Üniversitesi Sağlık Bilimleri Fakültesi Ebelik Bölümü'ndeki ebe adayları yoğun ders, laboratuvar ve hastane uygulamalarına ek olarak kariyer danışmanlıklarına gereksinim duymaktadırlar. Projemizin uygulanması ile araştırmacı öğrencilerin meraklı ve eğlenceli bir şekilde kariyer yolum etkinliğine katıldıkları gözlenmiştir. Ayrıca bu etkinlikler esnasında katılım sağlayan öğretim elemanı ve öğrencilerin dikkatini çekerek doğru kariyer danışmanlığı için farkındalık oluşmuştur.

Kariyer danışmanlığı Türkiye'de bilinen ve gereksinim duyulan bir faaliyet olmasına rağmen ilgili ya da meraklı ebe adayları fakültede bir kariyer danışmanlığı birimi olmaması nedeniyle bu tür etkinliklere katılmaya imkân bulamamaktadır. Fakültedeki öğretim üyelerinin yoğun olması nedeniyle de öğrencilerin çoğunluğu danışmanlarına kariyer planlarıyla ilgili danışma imkanı çok fazla bulamamaktadırlar. Bunlara ek olarak öğretim elemanlarının da iş yükleri, danışmanlık faaliyetleri ve kulüp faaliyetlerine katılım haklarının olmaması nedeniyle kariyer kulüpleri, İngilizce konuşma köşeleri gibi etkinliklerde aktif rol alamadıkları anlaşılmıştır. Projemiz ile yüze yakın ebelik öğrencileri kariyer danışmanlığına katılmaya istekli olmuş olup, her iki toplantıya katılım aynı ya da farklı ebelik bölümü öğrencileri ile tamamlanmıştır. Bazı çekingen öğrenciler bireysel danışmanlık hizmetinden yararlanmışlardır. Yine bireysel kariyer danışmanlığı almak isteyen ya da bireysel gelişimleri için soru sormak isteyen öğrencilerin ücretsiz olarak bu hizmetten faydalanmaları sağlanacaktır.

Projemizi hayata geçirmemizi ve kariyer planları konusunda ebe adayları için faydalı bir aktivite ortamı sağlayan Atatürk Üniversitesi Toplumsal Duyarlılık Projeleri Uygulama ve Merkezi'ne teşekkür ederiz. Ayrıca bu projeye gönüllü olarak katılan Atatürk Üniversitesi Sağlık Bilimleri Fakültesi Ebelik Bölümü öğrencilerine teşekkür ederiz.